

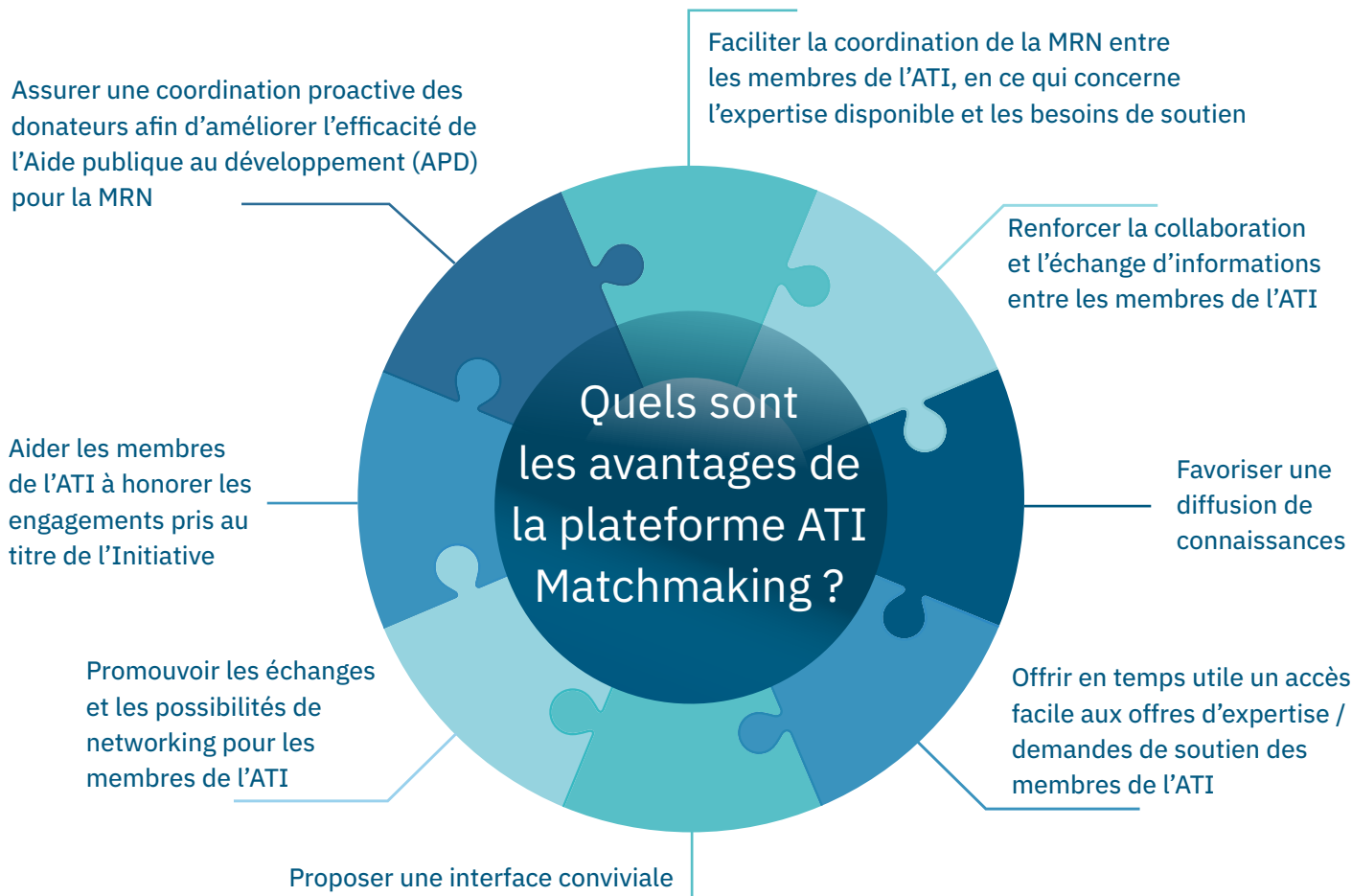
La plateforme ATI Matchmaking



Qu'est-ce que la plateforme ATI Matchmaking ?

La plateforme ATI Matchmaking est un mécanisme de rapprochement en ligne qui vise à promouvoir la collaboration en matière de mobilisation des recettes nationales (MRN) entre les membres de l'Addis Tax Initiative (ATI). Elle permet de rechercher et mettre en relation les pays et les organisations sur la base des besoins de soutien ou des offres d'expertise pertinentes disponibles. Ainsi, la plateforme ATI Matchmaking est un outil qui aide les membres de l'ATI à mettre en œuvre la [Déclaration 2025 de l'ATI](#).

La plateforme ATI Matchmaking est un espace qui permet de **mettre en adéquation les besoins existants, d'une part, avec les ressources, l'expertise et les financements de MRN disponibles, d'autre part**. Elle fournit aux membres de l'ATI un état des lieux sur les besoins de soutien existants et la disponibilité de l'expertise pertinente au sein du réseau ATI. La fonction de messagerie intégrée permet aux parties intéressées de se contacter directement. Les demandes et offres de soutien peuvent être de natures variées : assistance technique, soutien d'experts, visites d'étude, formation ou encore aide financière. Les pays partenaires de l'ATI ont la possibilité de publier des demandes de soutien à la MRN, tandis que les partenaires de développement communiquent les offres d'expertise disponibles en la matière. Les organisations de soutien peuvent publier les deux : des demandes de soutien et des annonces nnonces d'expertise disponible. L'accès à l'outil est exclusivement réservé aux membres de l'ATI inscrits sur la plateforme. Toutefois, les organisations étroitement associées à un pays membre de l'ATI peuvent également s'y inscrire.*



* Toutes les négociations visant à mettre en œuvre les annonces d'expertise disponible/demandes de soutien doivent être menées de manière bilatérale entre les parties intéressées. Le site de l'International Tax Compact (ITC), en sa qualité de Secrétariat de l'ATI, facilite uniquement l'échange de membres de l'ATI via la plateforme ATI Matchmaking. L'ITC ne fournit aucun financement et ne peut garantir que les annonces d'expertise disponible/demandes de soutien soumises reçoivent une réponse.



5 étapes pour utiliser la plateforme ATI Matchmaking

1. Créer un compte en envoyant un courriel informel à l'adresse secretariat@taxcompact.net
2. Confirmer votre inscription
3. Une fois votre compte créé, vous pouvez vous connecter à votre tableau de bord personnel
4. Remplir une « [Demande de soutien](#) » ou une « [Annonce d'expertise disponible](#) »
5. Répondre aux « Demandes de soutien » et/ou aux « Annonces d'expertise disponible » déjà publiées

Pour plus d'informations sur la plateforme ATI Matchmaking, veuillez consulter notre foire aux questions (FAQ) et le [Guide de l'utilisateur ATI Matchmaking](#) ou bien vous adresser à secretariat@taxcompact.net.

Funded by



Facilitated by

